

# INSTALLAZIONE POSTAZIONE FIRMA GRAFOMETRICA



CODICE FGRAF  
REV. 02.00

Stato	Data	Redatto da	Approvato da
Approvato	28/10/2021	Diego Savino	Angelo Prioli



## PRINCIPALI MODIFICHE RISPETTO ALLA VERSIONE PRECEDENTE

Data	Versione	Modifiche apportate
27/05/2022	01.00	Emissione
28/10/2022	02.00	Aggiunti modelli di pad compatibili



## SOMMARIO

1.	Introduzione.....	4
2.	Requisiti .....	4
3.	Installazione dei driver del pad di firma .....	4
4.	Test di firma .....	11



## 1. Introduzione

Nell'ambito del progetto di digitalizzazione delle dichiarazioni ICEF della Provincia autonoma di Trento, le postazioni utilizzate presso gli sportelli CAF devono essere predisposte in modo tale da consentire l'acquisizione, tramite apposito pad, della firma del Cittadino.

In questo documento vengono fornite le indicazioni necessarie all'installazione di una postazione per l'utilizzo della soluzione di firma grafometrica.

Si prega di leggere attentamente questo documento prima di procedere all'installazione.

## 2. Requisiti

- Sistema operativo Windows 8, 10 o 11;
- Google Chrome (versione 85 o successive) o Microsoft Edge (versione 88 o successive);
- Pad Wacom modello STU-520A, STU-530 oppure STU-540;
- Almeno una porta USB libera;

Per poter eseguire l'installazione è necessario disporre dei diritti di amministratore sulla postazione.

## 3. Installazione dei driver del pad di firma

La predisposizione della postazione per l'utilizzo della firma grafometrica richiede l'installazione del pad Wacom.

La procedura richiede che il dispositivo venga collegato *solo dopo* l'installazione del driver.

**ATTENZIONE!** Prima di procedere nell'installazione del driver del pad, si suggerisce di:

- **scollegare** il pad;
- **disinstallare** eventuali precedenti versioni del driver "SOFTPRO Driver", cercandole nella lista dei programmi installati.

Scaricare ed eseguire il driver del pad dalla pagina del produttore ([https://knowledge.kofax.com/E-signature/Overview-Downloads/SignDoc Product Release Information](https://knowledge.kofax.com/E-signature/Overview-Downloads/SignDoc_Product_Release_Information)).



Description	Release Date	Download
Kofax SignDoc Device Support Setup 2.0.1 ReadMe. Please read this ReadMe file prior to downloading and installing the Kofax SignDoc Device Support Setup 2.0.1	April 19, 2017	<a href="#">Download</a>
<b>Kofax SignDoc Device Support Setup 2.0.1</b>	April 19, 2017	<a href="#">Download</a> - 121 MB

Il programma si chiama Kofax SignDoc Device Support Setup 2.0.1 (*SignDocDeviceSupport-2.0.1-13.exe*, scaricabile anche direttamente da [questo link](#)).

1. Selezionare **“English”** e premere **“OK”**.



2. Nella schermata di benvenuto cliccare su **“Next”**

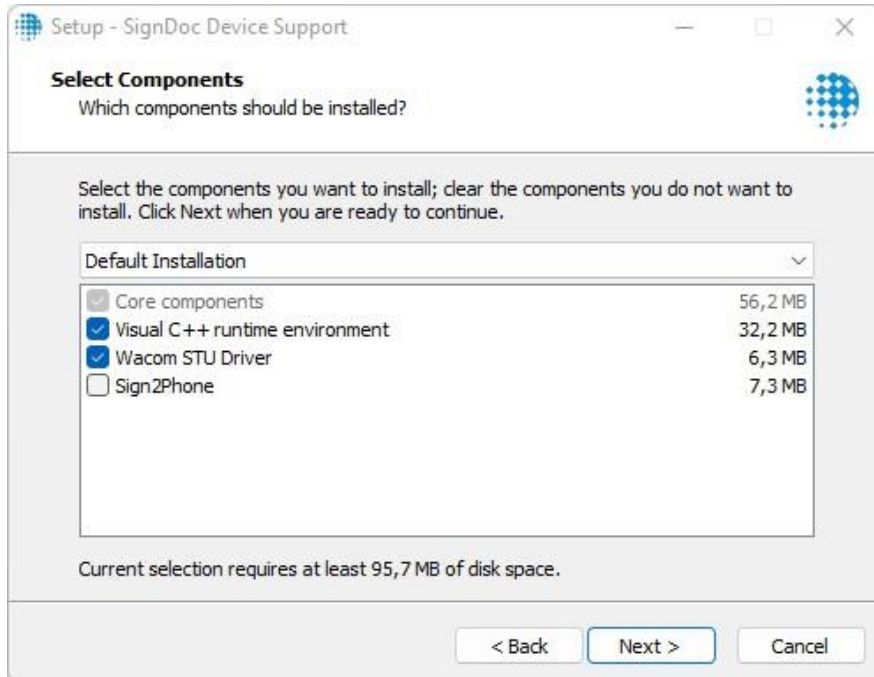




3. Accettare l'accordo di licenza selezionando la voce indicata e cliccare su "Next"

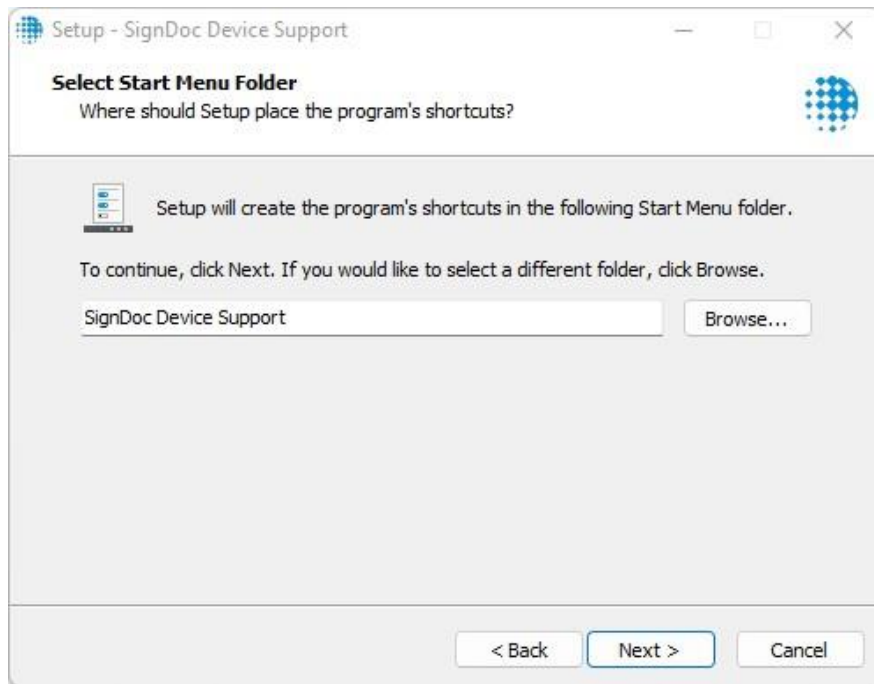


4. Lasciare selezionate solo le voci in immagine e proseguire cliccando su "Next"

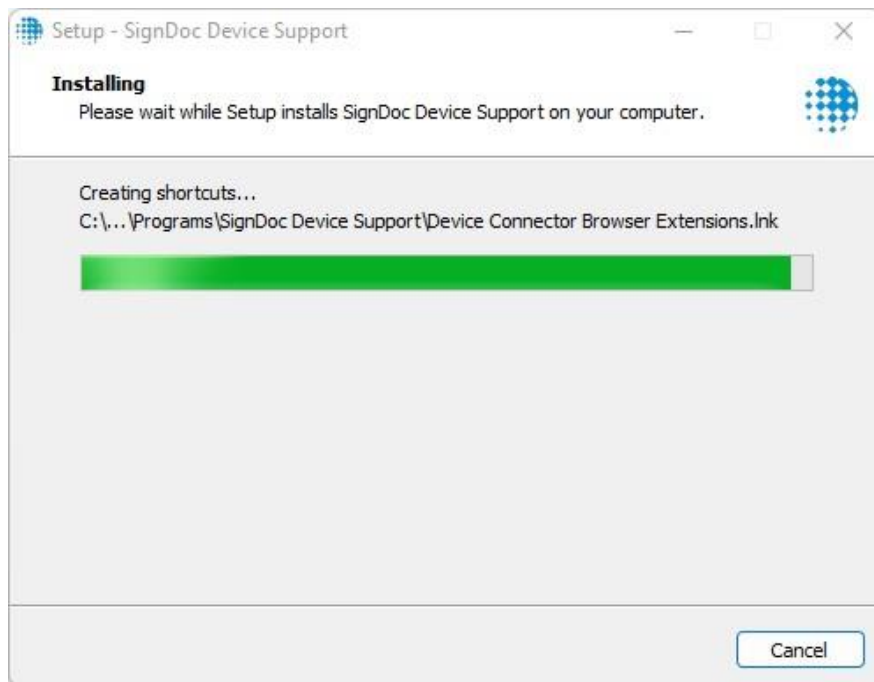




5. Lasciare il nome della cartella di default e proseguire cliccando su **“Next”**

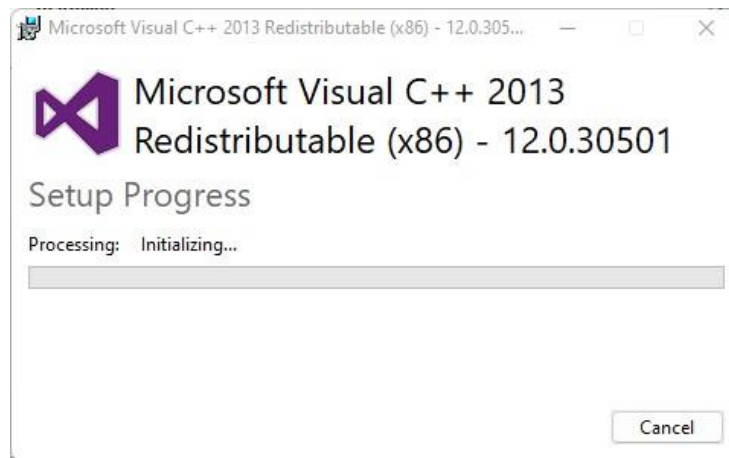


6. Attendere il completamento dell'installazione del programma di gestione del pad

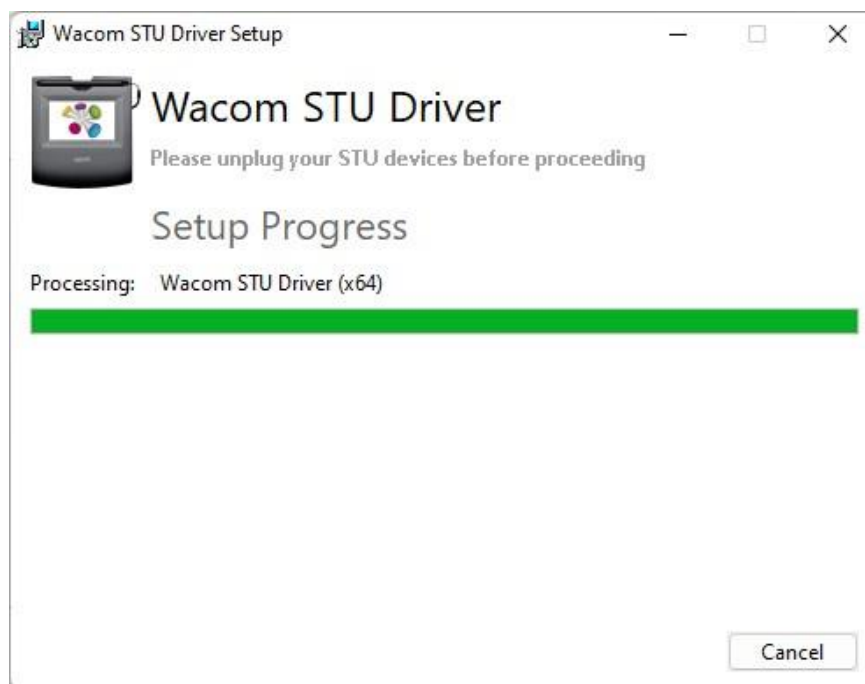




7. Attendere il completamento dell'installazione del componente Microsoft



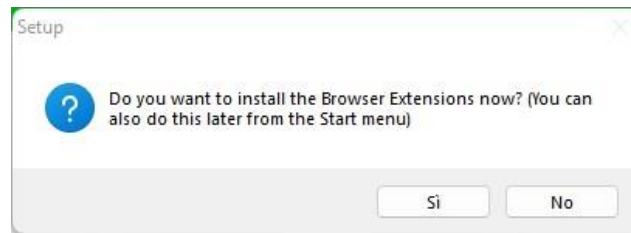
8. Attendere il completamento dell'installazione del driver







9. Cliccare “Sì” nella finestra che comparirà

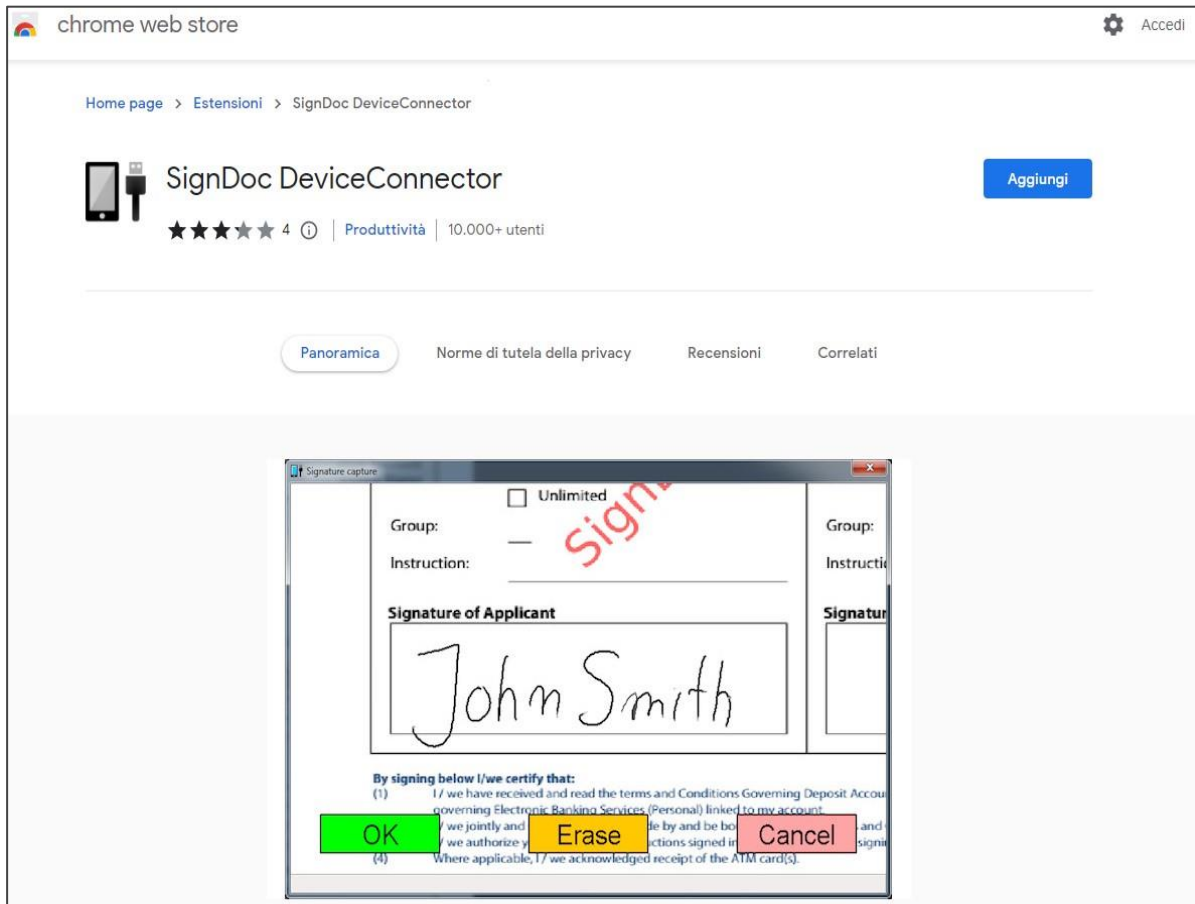


10. Rimuovere la spunta dalla voce “**View readme.txt**” e cliccare su “**Finish**” per completare l’installazione





11. Collegarsi al Google Web Store con il browser che si andrà ad utilizzare per la firma grafometrica e ricercare il componente SignDoc DeviceConnector ([cliccare qui](#) per il collegamento diretto), quindi cliccare sul pulsante **“Aggiungi”**





## 4. Test di firma

Aprire il browser che si intende utilizzare per la firma grafometrica e collegarsi alla pagina di test:

<https://pdtcl.infocert.it/bsa/probe.html>

1. Dopo aver collegato il pad al PC avviare il test cliccando sul pulsante **“Import default doc”**

InfoCert  
GRUPPO TECNOINVESTIMENTI

BSA Probe - Import

Here you can import a document into TOP (Trusted Onboarding Platform)

Choose dossier's Company

PROVINCIA TN

Import default doc

You can also select a different document to Upload ...

Scegli il file Nessun file scelto

Import from file

2. Nella schermata successiva cliccare su **“Send to Dispatcher!”**

InfoCert  
GRUPPO TECNOINVESTIMENTI

BSA Probe - Call Dispatcher

After the import, the system turn back a unique token with them you can recover the imported document

At the click, that document will be sent to Dispatcher. Please specify redirectUrl, default is /probeResult.jsp

tokenGrafo:

Ufzn6dmMZfmj20ZP4jc5rP4E0G0vuNs-vacxKKaXMaOopMJQwMDXq2OyXzMnYTRLwFb9e-EiFxmI2xUbTa\_gKQ\_\_e3740a28b310cb66b0ffc1efbe52547b05fae0a861d139746b1398bd5e0becc75844b60a614b8deb69f9e5d10de82b0caa05e766ab811287f20ded3d7fd6b640cf2a7cbd7498d48a7ff12fb6594f64186ca9e3ebf28d75d4180a6343c77486fe104149a1c357857aa3019135c0008917c7942ef516fae6beed2f7e02afe8e5504dec040fa6c8917867c435f2453f203c

redirectUrl:


/bsa-web/probeResult.jsp

Send to Dispatcher!

Back to Probe



3. Cliccare sul riquadro arancione per acquisire la firma



### Documento di Test InfoCert

Il seguente documento 2 firme facoltative

*« Nel mezzo del cammin di nostra vita  
mi ritrovai per una selva oscura,  
ché la diritta via era smarrita.  
Ahi quanto a dir qual era è cosa dura,  
esta selva selvaggia e aspra e forte,  
che nel pensier rinova la paura!  
Tant'è amara che poco è più morte;  
ma per trattar del ben ch'i' vi trovai,  
dirò de l'altre cose ch'i' v'ho scorte.  
Io non so ben ridir com'i' v'intrai,  
tant'era pien di sonno a quel punto  
che la verace via abbandonai. »*

Dante Alighieri

4. Se tutto è stato configurato correttamente verrà mostrata sul pad la schermata di richiesta della firma

Signature capture

*...a quel punto  
...ce via abbandonai. »*

Dante Alighieri

OK

Erase

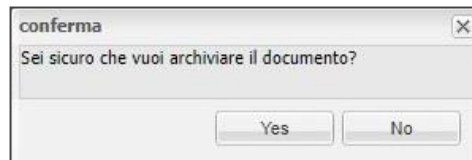
Cancel



- Inserire la firma sul pad e clicca sul pulsante verde **“OK”**. La firma verrà quindi mostrata sullo schermo del PC
- Cliccare sulla voce **“Giosuè Carducci”** sulla sinistra e ripetere il processo di inserimento della firma



- Per completare il test cliccare su **“Yes”** nella schermata di richiesta di archiviazione



- Infine verrà mostrata la pagina con l'esito del test. Cliccando su **“Download signed document”** sarà possibile visualizzare il file firmato.

  
GRUPPO TECNOINVESTIMENTI

BSA Result

Parameter	Value
tokenGrafo:	oMcfidpLYZ5sdGMmSf8OE54XQMRlrgJwxQMr5Pz- mjsMFz_u8dyirk8fiFNNfyu08WOBQmdahr5LFmGkuhIMw____723d166c1af03ab45d67d4f7943e0c349461caaebb69675fe5286d9839b8823f78c6c2a17c 68f4947aa398fc5b0108319bfbcc2d54e70eca11c4a9415bd2d8e286d516ba9306abf1fa4c618601d1e5e448cb16d54f9d686afce89144bd313ce54f4f710d2 a3cc1f12c60302fd46b578ce2a33fcb6f6eb6a8aa49a19d61fd4895da80bf25e587a90cbf52a7a041544f12
Result:	SUCCESS
Dossier:	{DossierId=PROVINCIATN_GRAFO_1653896492347, CompanyId=PROVINCIATN}
Message:	null
ErrorCode:	null
ErrorMessage:	null

[Download Signed document](#) 

Se non sono state riscontrate anomalie durante la procedura la postazione è installata correttamente.